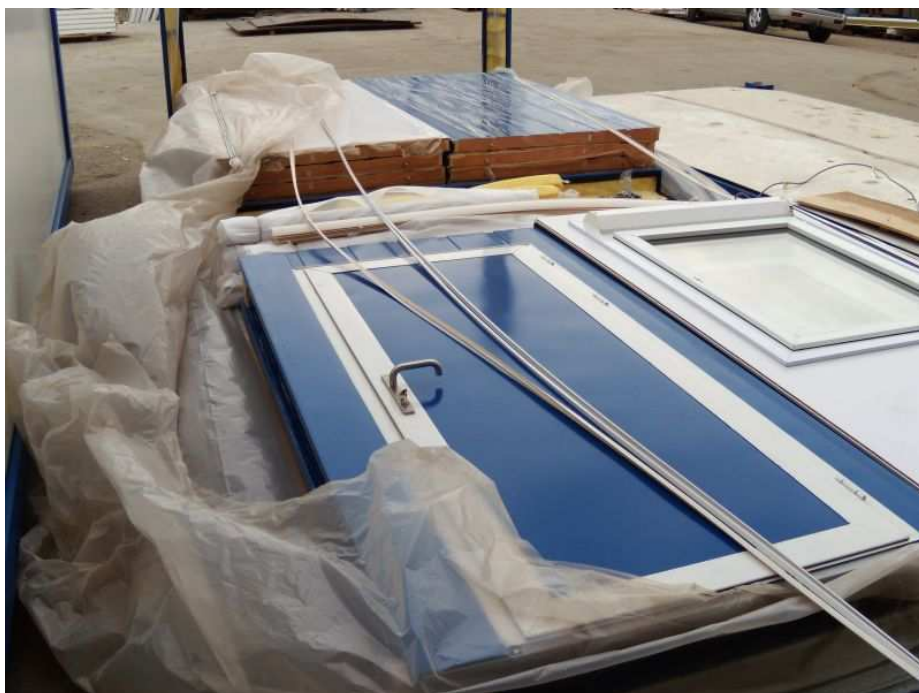


### Montaż kontenera składanego

1. Kontenery składane są dostarczone w zestawach. Ustawione na sobie cztery sztuki kontenerów składanych odpowiadają wymiarom zewnętrznym jednego gotowego złożonego kontenera.



2. Zachowując zasady BHP rozładować kontenery. Paczkę z jednym kontenerem położyć na płaskiej powierzchni w taki sposób, aby wokół niego lub przynajmniej z dwóch stron było co najmniej 3m wolnej przestrzeni.
3. Rozkręcić narożne podpory dystansowe. Przed rozkręceniem środkowej podpory pod ramę kontenera podłożyć kliny drewniane. Zachować śruby i nakrętki
4. Za pomocą dźwigu lub podnośnika podnieść dach i usunąć podpory dystansowe oraz ochronne ściany boczne. Dach położyć obok podłogi.



5. Elementy kontenera wyjąć ostrożnie z wnętrza paczki i rozłożyć obok podłogi na podłożu.
6. Słupy narożne włożyć w podłogę krótkimi końcami do dołu.
7. Słupy narożne przykręcić nakrętkami z narożnych podpór dystansowych.
8. Nałożyć silikon na górne zewnętrzne powierzchnie słupów narożnych w celu uszczelnienia połączenia słupa z dachem.
9. Za pomocą dźwigu lub podnośnika nałożyć dach i przykręcić go śrubami do słupów narożnych.
10. Na wewnętrznej części słupów przykleić uszczelkę z pianki uszczelniającą połączenie słupów z panelami ściennymi.
11. Zmontować lampy - zamocować jarzeniówki i zmontować obudowę lampy, następnie lampy zamocować na suficie podłączając do instalacji elektrycznej.
12. Do gotowej ramy kontenera zamontować następnie panele ścienne, panele okienne i panel drzwiowy wg własnych potrzeb - zwykle montuje się dwa panele okienne i panel drzwiowy na krótszym boku kontenera a panele ścienne na dłuższych jego bokach.



13. Podczas montażu paneli ściennych łączyć elementy instalacji elektrycznej.
14. Po zamocowaniu paneli ściennych zamocować listwy wykończeniowe: przypodłogowe, pomiędzy panelami, w narożach i przy suficie. Szczeliny wypełnić silikonem.
15. Zamocować kaloryfer elektryczny.
16. Sprawdzić działanie instalacji elektrycznej za pomocą odpowiednich przyrządów pomiarowych.
17. Kontener jest gotowy do użycia.



**Kontener składany - zdjęcia**



**WELDON Sp. z o.o.**  
39-100 Ropczyce / ul. Przemysłowa 13  
t. (+48) 17 22-185-61 f. (+48) 17 22-185-66  
[www.weldon.pl](http://www.weldon.pl) e-mail: [kontakt@weldon.pl](mailto:kontakt@weldon.pl)

PRODUKCJA METALOWA  
39-200 Dębica / ul. Al. Jana Pawła II 25  
t. (+48) 14 68-111-63 f. (+48) 14 68-111-64  
e-mail: [kontenery@weldon.pl](mailto:kontenery@weldon.pl)

REGRANULATY TWORZYWA, FOLIE  
39-100 Ropczyce / ul. Przemysłowa 13  
t. (+48) 17 22-185-61 f. (+48) 17 22-185-66  
e-mail: [recykling@weldon.pl](mailto:recykling@weldon.pl)



**WELDON Sp. z o.o.**  
39-100 Ropczyce / ul. Przemysłowa 13  
t. (+48) 17 22-185-61 f. (+48) 17 22-185-66  
[www.weldon.pl](http://www.weldon.pl) e-mail: [kontakt@weldon.pl](mailto:kontakt@weldon.pl)

PRODUKCJA METALOWA  
39-200 Dębica / ul. Al. Jana Pawła II 25  
t. (+48) 14 68-111-63 f. (+48) 14 68-111-64  
e-mail: [kontenery@weldon.pl](mailto:kontenery@weldon.pl)

REGRANULATY TWORZYWA, FOLIE  
39-100 Ropczyce / ul. Przemysłowa 13  
t. (+48) 17 22-185-61 f. (+48) 17 22-185-66  
e-mail: [recykling@weldon.pl](mailto:recykling@weldon.pl)





**Więcej informacji:**  
[www.kontenery.weldon.pl](http://www.kontenery.weldon.pl)

**WELDON Sp. z o.o.**  
39-100 Ropczyce / ul. Przemysłowa 13  
t. (+48) 17 22-185-61 f. (+48) 17 22-185-66  
[www.weldon.pl](http://www.weldon.pl) e-mail: [kontakt@weldon.pl](mailto:kontakt@weldon.pl)

PRODUKCJA METALOWA  
39-200 Dębica / ul. Al. Jana Pawła II 25  
t. (+48) 14 68-111-63 f. (+48) 14 68-111-64  
e-mail: [kontenery@weldon.pl](mailto:kontenery@weldon.pl)

REGRANULATY TWORZYWA, FOLIE  
39-100 Ropczyce / ul. Przemysłowa 13  
t. (+48) 17 22-185-61 f (+48) 17 22-185-66  
e-mail: [recykling@weldon.pl](mailto:recykling@weldon.pl)